

LIII CONVENCION  
INTERNACIONAL



**CFO 360° EL FUTURO DE LAS  
FINANZAS Y EL LIDERAZGO**

LOS CABOS, BCS. | 19 AL 21 DE NOVIEMBRE 2025

# MEDIA KIT

[convencion.imef.org.mx](http://convencion.imef.org.mx)



# CFO 360 EL FUTURO DE LAS FINANZAS Y EL LIDERAZGO

La **LIII Convención Internacional IMEF 2025**, el evento más relevante para la comunidad financiera y empresarial de México.

Este año, nos reuniremos en un destino espectacular: **Los Cabos, Baja California Sur**, en el exclusivo Hotel Hacienda del Mar, un resort todo incluido que combina **lujo, confort y una vista inigualable al Mar de Cortés**.

**Del 19 al 21 de noviembre de 2025**, sumérgete en un entorno de alto nivel donde el análisis y la innovación se combinan con el placer de disfrutar de instalaciones de primer nivel, playas paradisíacas, albercas relajantes y una gastronomía excepcional.

Además de un **programa con conferencias y paneles de alto impacto**, tendrás la oportunidad de conectar con líderes de la industria en un ambiente diseñado para el aprendizaje, el networking y el descanso.

# LIII CONVENCION INTERNACIONAL IMEF 2025

## FORMATO DEL EVENTO



**DÍAS**

DE ACTIVIDADES



**+300**

CONTACTOS DE NEGOCIO



**EVENTO  
PRESENCIAL**

EXCLUSIVAMENTE



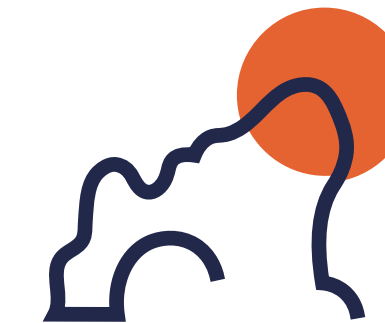
**+30**

PONENTES NACIONALES  
E INTERNACIONALES



**EVENTOS  
SOCIALES**

Y ESPACIOS DE  
NETWORKING



**PROGRAMA  
TURÍSTICO**

DISFRUTA LA BELLEZA  
DE LOS CABOS, BCS.

# POR QUÉ SER PATROCINADOR



CONVOCA A  
**+250 PARTICIPANTES**



PERFIL DEL PARTICIPANTE

**CEOs, CFOs, DIRECTIVOS Y CONSULTORES DE EMPRESAS**  
CON ALTO RECONOCIMIENTO Y CONTRIBUCIÓN  
AL CRECIMIENTO ECONÓMICO Y SOCIAL DE MÉXICO

**La Convención Internacional IMEF** es un evento en el que se analizan temas coyunturales y de vanguardia de alto impacto en el crecimiento de México.

**Expertos Nacionales e Internacionales** se dan cita para analizar, debatir y proponer alternativas en para sectores clave en el desarrollo económico del país.

# BENEFICIOS PARA NUESTROS PATROCINADORES



**OPORTUNIDAD DE NEGOCIO  
CON EMPRESAS DE PRIMER NIVEL**



**NETWORKING CON  
TOMADORES DE DECISIONES**



**PUBLICIDAD EN  
MEDIOS DIGITALES IMEF**



**POSICIONAMIENTO DE MARCA  
EN EVENTOS**



**PUBLICIDAD EN  
MEDIOS IMPRESOS EN EVENTOS**



**CONTENIDOS Y PUBLICIDAD  
EN EL NEWS IMEF**



**COMUNICACIÓN DE LAS SOLUCIONES Y SERVICIOS DE TU EMPRESA EN EVENTOS**

# OPORTUNIDADES DE PARTICIPACIÓN

BENEFICIOS	CATEGORÍAS			
	DIAMANTE \$ 400,000	PLATINO \$ 200,000	ORO \$ 150,000	PLATA \$ 100,000
<b>ÁREA DE NETWORKING</b>				
Speaker en Panel en programa técnico	✓			
Speaker en Conferencia en programa técnico		✓		
Speaker de la empresa en conferencia en formato simultáneo (con 80 pax)			✓	
Patrocinador de un panel a elección del patrocinador				✓
Stand tipo módulo 2X2			✓	✓
Servicio de café		✓		
Stand Premium 2x2	✓	✓		
Zona de recarga	✓			
<b>PUBLICIDAD EN MEDIOS</b>				
Logotipo en medios impresos	✓	✓	✓	✓
Logotipo en medios digitales	✓	✓	✓	✓
<b>BRANDING</b>				
Inserción de material promocional en el kit de bienvenida	✓	✓	✓	✓
Reconocimiento como patrocinador	✓	✓	✓	✓
<b>BENEFICIOS ADICIONALES</b>				
Proyección de logotipo y video en pantallas del salón de conferencias durante recesos	✓	✓	✓	✓
Base de datos de los asistentes (De acuerdo con la Ley de Protección de Datos)	✓	✓	✓	✓
Mención especial durante el programa del evento	✓	✓	✓	✓
Cortesías al evento	<b>1</b>	<b>2</b>	<b>3</b>	<b>4</b>

# OPORTUNIDADES DE PARTICIPACIÓN ESPECIAL

## BENEFICIOS

### CENA DE BIENVENIDA\* \$250,000

8 Roll Ups de su empresa en el área del cena

Proyección de video de su empresa de 1 minuto

Palabras de un Directivo de su empresa antes de iniciar la cena.

Logotipo de su empresa en la pantalla del lugar en donde se lleve la cena

Derecho a insertar **promocionales en kit de bienvenida**

2 cortesías de acceso al evento.

En las mesas del cena, podrá poner **presencia de marca** proporcionada por su empresa

### CENA DE CLAUSURA\* \$350,000

8 Roll Ups de su empresa en el área del cena

Proyección de video de su empresa de 1 minuto

Palabras de un Directivo de su empresa antes de iniciar la cena.

Logotipo de su empresa en la pantalla del lugar en donde se lleve la cena

Derecho a insertar **promocionales en kit de bienvenida**

2 cortesías de acceso al evento.

En las mesas del cena, podrá poner **presencia de marca** proporcionada por su empresa

### CAPELOS EN EL SALÓN DE CONFERENCIAS\* \$120,000

8 Roll Ups de su empresa en el área del cena

Proyección de video de su empresa de 1 minuto

Palabras de un Directivo de su empresa antes de iniciar la cena.

Logotipo de su empresa en la pantalla del lugar en donde se lleve la cena

Derecho a insertar **promocionales en kit de bienvenida**

2 cortesías de acceso al evento.

En las mesas del cena, podrá poner **presencia de marca** proporcionada por su empresa

### MÓDULO DE NETWORKING (STAND)\* \$75,000

8 Roll Ups de su empresa en el área del cena

Proyección de video de su empresa de 1 minuto

Palabras de un Directivo de su empresa antes de iniciar la cena.

Logotipo de su empresa en la pantalla del lugar en donde se lleve la cena

Derecho a insertar **promocionales en kit de bienvenida**

2 cortesías de acceso al evento.

En las mesas del cena, podrá poner **presencia de marca** proporcionada por su empresa

**\*INCLUYE: Logotipo en medios impresos** (Programa de la Convención Internacional IMEF y Publicaciones en Medios) **y Logotipo en medios digitales** (Página web de la Convención Internacional IMEF, Invitación electrónica a todos los socios IMEF y Publicaciones en medios digitales).

# OPORTUNIDADES DE PARTICIPACIÓN ESPECIAL

## BENEFICIOS

### BOLSA PARA EL KIT DE BIENVENIDA \$60,000

Imagen exclusiva de su marca en la bolsa de bienvenida que se entregará a todos los asistentes

La bolsa guarda el material promocional de todos los patrocinadores

Incluye la producción de la bolsa

Derecho a insertar **promocionales en kit de bienvenida**

1 **cortesía** de acceso al evento.

### PHOTOBOOTH\* \$120,000

Espacio de 3x3

2 sillas con mesa periquera

Mampara de 3x3 con su imagen

2 paredes para colocar las fotografías del evento mismas que podrán ser tomadas por los participantes

Derecho a entregar material promocional de su empresa

Derecho a insertar **promocionales en kit de bienvenida**

1 **cortesía** de acceso al evento.

### SERVICIO DE CAFÉ\* \$150,000

2 días de servicio de café, galletas finas y botanas saladas

Incluye logotipo de la empresa en el área

1 mesa, 1 banner y 1 silla para entregar información

El patrocinador podrá poner **presencia de marca** por su cuenta y/ó hacer alguna activación

Derecho a insertar **promocionales en kit de bienvenida**

1 **cortesía** de acceso al evento

### ZONA DE RECARGA\* \$85,000

Espacio de 3x3

2 Torres de recarga con branding de la marca

Derecho a insertar **promocionales en kit de bienvenida**

1 **cortesía** de acceso al evento.

**\*INCLUYE: Logotipo en medios impresos** (Programa de la Convención Internacional IMEF y Publicaciones en Medios) **y Logotipo en medios digitales** (Página web de la Convención Internacional IMEF, Invitación electrónica a todos los socios IMEF y Publicaciones en medios digitales).



# OPORTUNIDADES DE PARTICIPACIÓN ESPECIAL

## BENEFICIOS

### OBSEQUIO PARA TODOS LOS CONVENCIONISTAS\* \$150,000

Tarjeta de bienvenida a la Convención Internacional IMEF 2025 con un mensaje y el logotipo de su empresa

Opción de imprimir el logotipo de su empresa en el obsequio

Su logotipo en los materiales incluidos en el kit

Derecho a insertar promocionales en kit de bienvenida

2 cortesías de acceso al evento

### KIT DE BIENVENIDA EN LA HABITACIÓN\* \$150,000

Espacio de 3x3

2 sillas con mesa perquera

Mampara de 3x3 con su imagen

2 paredes para colocar las fotografías del evento mismas que podrán ser tomadas por los participantes

Derecho a entregar material promocional de su empresa

Derecho a insertar promocionales en kit de bienvenida

1 cortesía de acceso al evento

### GAFETE \$60,000

Logotipo en el gafete de los participantes

Logotipo en el cordón del gafete

Derecho a insertar promocionales en kit de bienvenida

1 cortesía de acceso al evento.

### PATROCINADORES RIFA CONVENCION INTERNACIONAL IMEF 2025\* \$65,000

Proyección del video de su empresa antes del inicio de la rifa que se llevará a cabo al finalizar el programa técnico del evento

Palabras de un directivo de su empresa antes de entregar el premio

Logotipo de su empresa durante la rifa (compartido con otros

Derecho a insertar promocionales en kit de bienvenida

1 cortesía de acceso al evento

### SEÑALIZACIÓN DEL EVENTO \$65,000

5 señalamientos dentro de la sede de la Convención Internacional IMEF en diferentes puntos indicando las diferentes vías para llegar a cada una de las partes clave del evento

Su logotipo en todos los señalamientos

Derecho a insertar promocionales en kit de bienvenida

### POCKETGUIDE \$60,000

2da. de forros y 4ta. de forros del pocket guide entregado a todos los convencionistas con el anuncio de su empresa

Su logotipo en todas las páginas del pocket guide

Derecho a insertar promocionales en kit de bienvenida

1 cortesía de acceso al evento

**\*INCLUYE:** Logotipo en medios impresos (Programa de la Convención Internacional IMEF y Publicaciones en Medios) y Logotipo en medios digitales (Página web de la Convención Internacional IMEF, Invitación electrónica a todos los socios IMEF y Publicaciones en medios digitales).